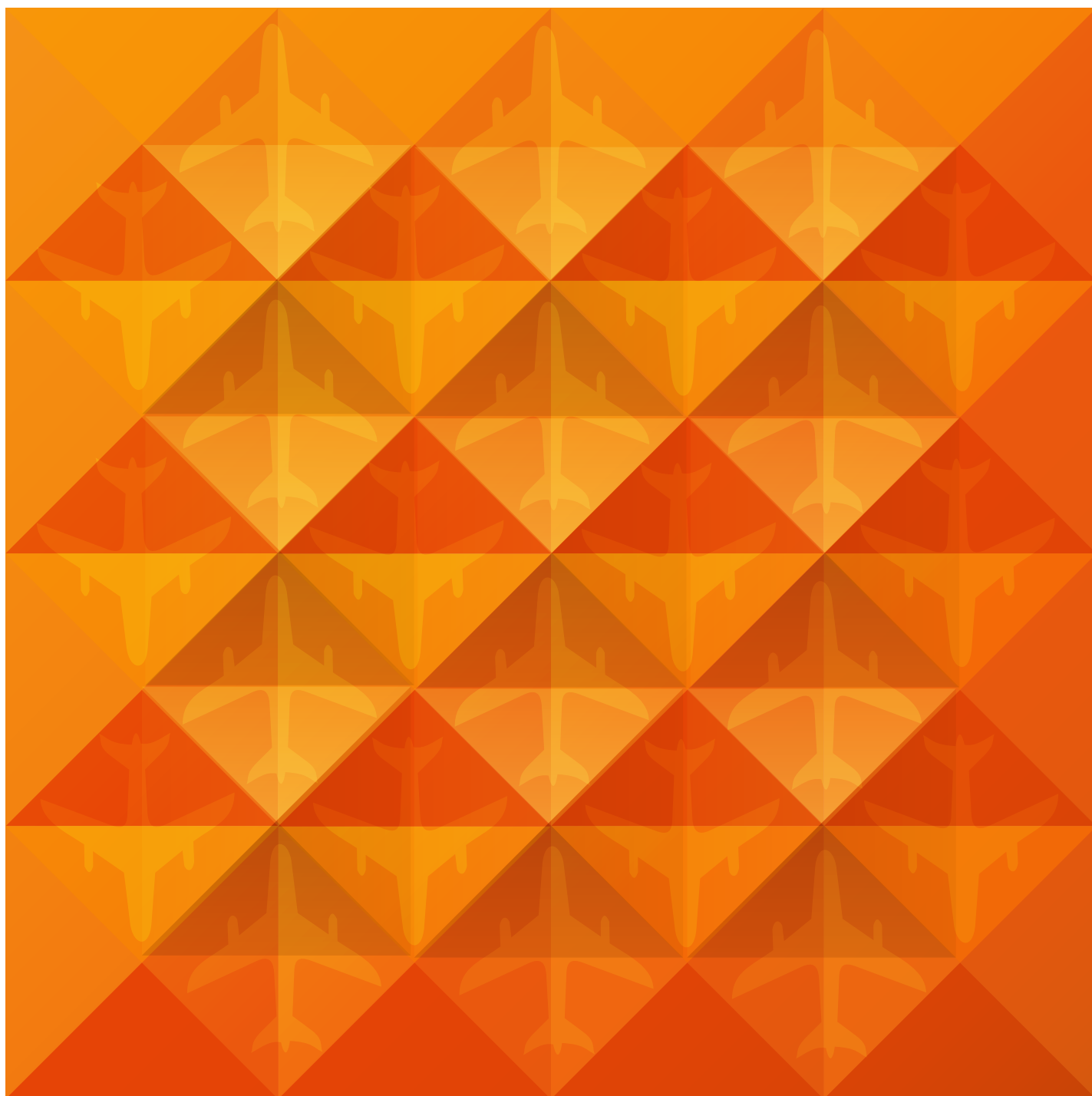


GRUPOS DE ESTUDIANTES

NOVIEMBRE 2022 - OCTUBRE 2023

Tarifas confidenciales exclusivo agentes de viajes. Precios netos



Este tarifario está dividido para poder cotizar estancias por un lado y los circuitos por otro. Y os recordamos que para cualquier destino que no este incluido.

En la parte de las estancias, todos los servicios vienen desglosados para poder cotizar el viaje a medida del grupo (precio base con avión y 3 noches de hotel en AD, noches extras, traslados, servicios de autobús, excursiones, suplementos de cenas y almuerzos...) a destinos como por ejemplo; Ámsterdam, Bruselas, Berlín, Lisboa, Londres, Malta, París, Praga, Budapest y Roma.

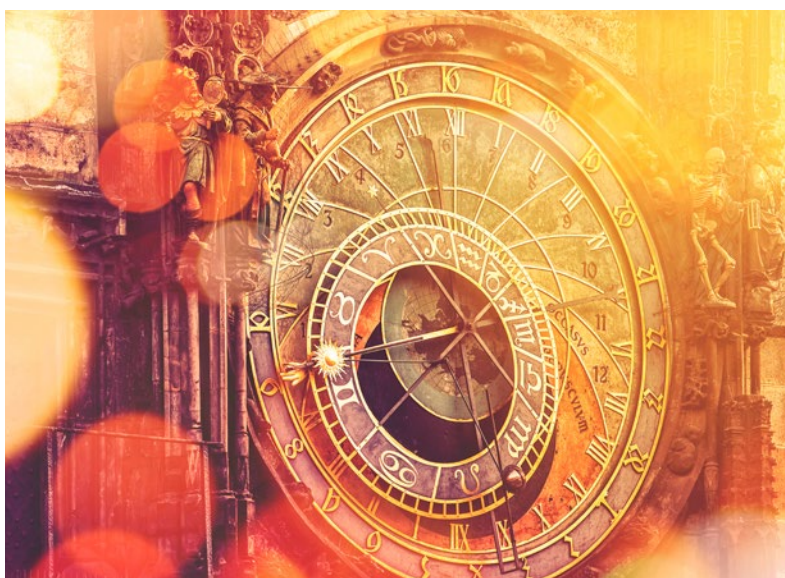
Con respecto a los circuitos, el precio viene publicado y varía en función del número de pax que realicen el viaje, mínimo 20 y máximo 49 pasajeros por autobús e incluye: avión, traslados, hotel, régimen según itinerario, guía acompañante, visitas, excursiones, seguro de viaje....

ESTANCIAS

Ámsterdam	3
Bruselas	4
Berlín	5
Lisboa	6
Londres	7
Malta	8
París	9
Praga	10
Budapest	11
Roma	12

CIRCUITOS

Praga / Viena / Budapest	13
Praga / Budapest	14
Praga / Berlín	15
Italia Clásica	16
Italia Toscana	17
Sicilia	18
París / Países Bajos	19
Países Bajos	20
Atenas / Peloponeso	21
Túnez	22



NOTA IMPORTANTE:

Todos los precios están sujetos a disponibilidad aérea y hotelera en el momento de realizar la reserva. No son validos en Puentes, Semana Santa, Congresos, Ferias o acontecimientos especiales en destino. Los hoteles en destino solicitan a la llegada de los grupos un deposito de garantía o fianza por persona, que varia dependiendo del establecimiento. Esto es en concepto de posibles desperfectos o alteraciones el orden por miembros del grupo. Será devuelto el último día siempre y cuando estos no se produzcan.


mapa
tours

www.mapatours.com



ÁMSTERDAM ESTANCIAS

Monta tu propio circuito sumando o restando las noches extras que quieras.

PRECIO NETO P.PAX EN HABITACIONES MÚLTIPLES

- **Día 1.- Madrid - Amsterdam:** Salida a la hora prevista en vuelo regular con destino Amsterdam. Llegada y alojamiento en hotel.
- **Días 2/3.- Amsterdam:** Desayuno. Días libres en el régimen elegido. Posibilidad de realizar excursiones opcionales. Alojamiento en hotel.
- **Día 4.- Amsterdam - Madrid:** Desayuno y tiempo libre en función del vuelo de regreso a Madrid. Llegada y fin de nuestros servicios.

SITUACIÓN	CATEGORÍA	TEMPORADA	P/PAX MUL AD ¹	NT EXTRA AD ²	SUP. DBL AD ³	SUPL. SINGLE AD ⁴
Centro	2*	01/11/22 - 23/03/23	310	30	50	100
		Resto fechas	355	40	60	170
Centro	3*	01/11/22 - 23/03/23	450	70	55	150
		Resto fechas	485	85	80	155

Sup. 3 almuerzos (bebidas NO incl.); 65€ En hotel o restaurants locales, no incl. traslados. Sup. 3 cenas (bebidas NO incl.); 75€ En hotel o restaurants locales, no incl. traslados. *LOS PRECIOS ESTAN CALCULADOS PARA NOCHES DE LUNES A JUEVES.

¹ Tarifa por persona en múltiple AD x 3nts

Tarifa por persona en múltiple AD x 1nt extra.

Suplemento ½ dbl en AD x 3nts.

Suplemento ss single en AD x 3nts.

SERVICIOS BUS	HASTA 50 PAX
Trsf. aeropuerto Schiphol / hotel con asistencia (por trayecto)*	400
Panorámica (3hrs)	525
Panorámica (4hrs)	585
Excursión Marken/Volendam (4hrs)	620
Excursión Keukenhof (4hrs)	620
Excursión La Haya/Delft (5hrs)	725
Grand Tour Holanda (9hrs)	1050
Excursión Bruselas (10hrs)	1580
Excursión Brujas (11hrs)	1880
Excursión Gante (11hrs)	1880
Hora extra	150

SUPLEMENTO AÉREO	
CLASE A	CLASE X
110	195

*En caso de retraso del vuelo, se aplicaría un suplemento adicional. La asistencia en aeropuerto es obligatoria en este destino.

GUIA LOCAL	50 PAX
Panorámica (4hrs)	350
Excursión día completo (9hrs)	440
Excursión día completo (max. 13hrs)	715
Hora extra	1025

*Guía local de habla hispana. No incl. en la tarifa dietas para chófer ni guías.



EL PRECIO INCLUYE

- > Billete avión línea regular Madrid- Ámsterdam -Madrid.
- > Estancia de 3 noches en régimen de alojamiento y desayuno en los hoteles seleccionados en habitaciones múltiples con baño o ducha.
- > Citytax en hoteles.
- > Seguro básico de viaje.
- > 1 gratuidad en doble cada 30 pax de pago, excepto tasas.

EL PRECIO NO INCLUYE

- > Tasas aéreas y carburante: 55€ aproximadamente.
- > Extras hoteles (como bebidas, maleteros, teléfono, lavandería, etc) y propinas.
- > Cualquier servicio no indicado en el apartado anterior.



BRUSELAS ESTANCIAS

Monta tu propio circuito sumando o restando las noches extras que quieras.

PRECIO NETO P.PAX EN HABITACIONES MÚLTIPLES

- **Día 1.- Madrid - Bruselas:** Salida a la hora prevista en vuelo regular con destino Bruselas. Llegada y alojamiento en hotel.
- **Días 2/3.- Bruselas:** Desayuno. Días libres en el régimen elegido. Posibilidad de realizar excursiones opcionales. Alojamiento en hotel.
- **Día 4.- Bruselas - Madrid:** Desayuno y tiempo libre en función del vuelo de regreso a Madrid. Llegada y fin de nuestros servicios.

SITUACIÓN	CATEGORÍA	TEMPORADA	P/PAX MUL AD ¹	NT EXTRA AD ²	SUP. DBL AD ³	SUPL. SINGLE AD ⁴
Centro	3*	01/11/22 - 23/03/23	337	34	20	116
		01/04/23 - 30/10/23	346	37	20	157
Centro / Ciudad	4*	01/11/22 - 31/03/23	305	46	32	137
		01/04/23 - 31/10/23	315	48.50	32	147

Sup. 3 almuerzos (bebidas NO incl.): 70€ En hotel o restaurants locales, no incl. traslados.
Sup. 3 cenas (bebidas NO incl.): 70€ En hotel o restaurants locales, no incl. traslados.

¹ Tarifa por persona en múltiple AD x 3nts

Tarifa por persona en múltiple AD x 1nt extra.

Suplemento 1/2 dbl en AD x 3nts.

Suplemento ss single en AD x 3nts.



SERVICIOS BUS	HASTA 50 PAX
Trsf. aeropuerto Zaventem /hotel sin asistencia (por trayecto)*	340
Trsf. aeropuerto Charleroi /hotel sin asistencia (por trayecto)*	550
Panorámica (3hrs)	550
Panorámica (8hrs)	750
Panorámica nocturna (2 hrs)	470
Excursión Amberes (5hrs)	720
Excursión Gante/Brujas (11 hrs)	870
Excursión Malinas y Lovaina (5 hrs)	775
Excursión Lovaina (5 hrs)	670
Hora extra	140

SUPLEMENTO AÉREO	
CLASE A	CLASE X
110	195

GUIA LOCAL*	50 PAX
Panorámica (3hrs)	200
Panorámica (6hrs)	335
Panorámica nocturna (2 hrs)	295
Excursión Amberes (5hrs)	315
Excursión Gante/Brujas (11 hrs)	360
Excursión Malinas y Lovaina (5 hrs)	255
Excursión Lovaina (5 hrs)	255
Visita Brujas (2 hrs)	200

***Guía local de habla hispana.
No incl. en la tarifa dietas para chófer ni guías



EL PRECIO INCLUYE

- > Billete avión línea regular Madrid - Bruselas - Madrid.
- > Estancia de 3 noches en régimen de alojamiento y desayuno en los hoteles seleccionados en habitaciones múltiples con baño o ducha.
- > Citytax en hoteles.
- > Seguro básico de viaje.
- > 1 gratuidad en doble cada 30 pax de pago, excepto tasas.

EL PRECIO NO INCLUYE

- > Tasas aéreas y carburante: 52€ aproximadamente.
- > Extras hoteles (como bebidas, maleteros, teléfono, lavandería, etc) y propinas.
- > Cualquier servicio no indicado en el apartado anterior.



BERLÍN

BERLÍN ESTANCIAS

Monta tu propio circuito sumando o restando las noches extras que quieras.

PRECIO NETO P.PAX EN HABITACIONES MÚLTIPLES

- **Día 1.- Madrid - Berlín:** Salida a la hora prevista en vuelo regular con destino Berlín. Llegada y alojamiento en hotel.
- **Días 2/3.- Berlín:** Desayuno. Días libres en el régimen elegido. Posibilidad de realizar excursiones opcionales. Alojamiento en hotel.
- **Día 4.- Berlín - Madrid:** Desayuno y tiempo libre en función del vuelo de regreso a Madrid. Llegada y fin de nuestros servicios.

SITUACIÓN	CATEGORÍA	TEMPORADA	P/PAX MUL AD ¹	NT EXTRA AD ²	SUP. DBL AD ³	SUPL. SINGLE AD ⁴
Ciudad	3*	01/11/22-23/03/23	381	36	85	80
		01/04/23-31/08/23	417	45	170	130
		Resto fechas	448	50	130	100
Centro	2*	24/03/22-31/10/23	401	60	161	130

- Sup. 3 almuerzos (bebidas NO incl.): 75€ En hotel o restaurants locales, no incl. traslados.
Sup. 3 cenas (bebidas NO incl.): 75€ En hotel o restaurants locales, no incl. traslados

¹ Tarifa por persona en múltiple AD x 3nts

Tarifa por persona en múltiple AD x 1nt extra.

Suplemento ½ dbl en AD x 3nts.

Suplemento ss single en AD x 3nts.



SERVICIOS BUS

HASTA 50 PAX

Panorámica Berlín (3hrs)	500
Panorámica Berlín (4hrs)	600
Panorámica Berlín (6hrs)	830
Traslado aerop. Tegel/hotel/ areop. con asistencia (por trayecto)	470
Traslado aerop. SXf/hotel/ areop. con asistencia (por trayecto)	600
Traslado aerop. Tegel/hotel/ areop. sin asistencia (por trayecto)	300
Traslado aerop. SXf/hotel/ areop. sin asistencia (por trayecto)	375
Campo de Concentración Sacchsenhausen (5hrs)	750
Excursión a Postdam (6hrs)	960

SUPLEMENTO AÉREO

CLASE A	CLASE X
110	195

GUIA LOCAL*

50 PAX

Panorámica Berlín (3hrs)	295
Panorámica Berlín (4hrs)	335
Panorámica Berlín (6hrs)	470
Campo de Concentración Sacchsenhausen (5hrs)	450
Excursión a Postdam (6hrs)	470

*Guía local de habla hispana.

EL PRECIO INCLUYE

- > Billete avión línea regular Madrid- Berlín -Madrid.
- > Estancia de 3 noches en régimen de alojamiento y desayuno en los hoteles seleccionados en habitaciones múltiples con baño o ducha.
- > Citytax en hoteles.
- > Seguro básico de viaje.
- > 1 gratuidad en doble cada 30 pax de pago, excepto tasas.

EL PRECIO NO INCLUYE

- > Tasas aéreas: 62€ aproximadamente.
- > Extras hoteles (como bebidas, maleteros, teléfono, lavandería, etc) y propinas.
- > Cualquier servicio no indicado en el apartado anterior.



LISBOA

LISBOA ESTANCIAS

Monta tu propio circuito sumando o restando las noches extras que quieras.

PRECIO NETO P.PAX EN HABITACIONES MULTIPLES

- **Día 1.- Madrid - Lisboa:** Salida a la hora prevista en vuelo regular con destino Lisboa. Llegada y alojamiento en hotel.
- **Días 2/3.- Lisboa:** Desayuno. Días libres en el régimen elegido. Posibilidad de realizar excursiones opcionales. Alojamiento en hotel.
- **Día 4.- Lisboa - Madrid:** Desayuno y tiempo libre en función del vuelo de regreso a Madrid. Llegada y fin de nuestros servicios.

SITUACIÓN	CATEGORÍA	TEMPORADA	P/PAX MUL ^{AD 1}	NT EXTRA ^{AD 2}	SUP. DBL ^{AD 3}	SUPL. SINGLE ^{AD 4}
Ciudad	3*	01/11/22 - 31/01/23	271	50	33	56
		01/2/23 - 15/03/23	283	88	37	64
		Resto fechas	291	88	40	65
Centro	3*	01/11/22 - 31/01/23	323	112	51	80
		01/02/23 - 15/03/23	331	120	53	88
		Resto fechas	351	144	60	100

Sup. 3 almuerzos (bebidas NO incl.): 70€ En hotel o restaurantes locales, no incl. traslados.
Sup. 3 cenas (bebidas NO incl.): 80€ En hotel o restaurantes locales, no incl. traslados.

¹ Tarifa por persona en multiple AD x 3nts

Tarifa por persona en multiple AD x 1nt extra.

Suplemento 1/2 dbl en AD x 3nts.

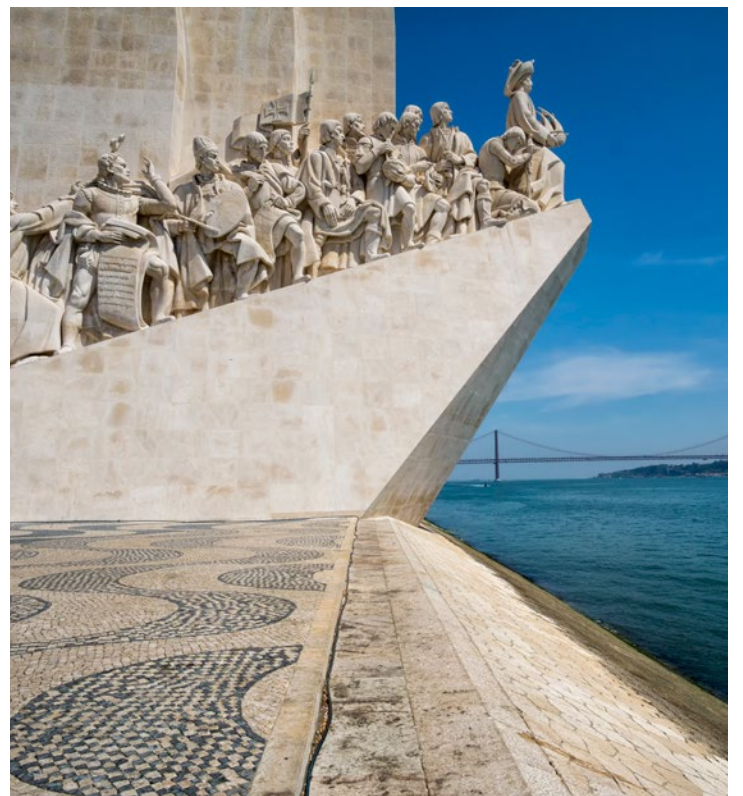
Suplemento ss single en AD x 3nts.

SERVICIOS BUS	HASTA 38 PAX	HASTA 49 PAX
Transfer aeropuerto-hotel (por trayecto) sin asistencia	180	195
Suplemento asistencia por cada traslado	40	40
Medio día Lisboa	340	320
Día entero Lisboa	470	470
Medio día Sintra-Cascais	430	415
Medio día Arrábida	430	415
Día entero Sintra-Cascais	550	535
Día entero Fátima	550	535
Día entero Arrábida	550	535
Día entero Evors	600	590
Día entero Fátima-Batalha-Nazaré-Alcobaca-Obidos	700	700
Día entero Coimbra	750	760
Visita nocturna Lisboa	295	280

SUPLEMENTO AÉREO	
CLASE A	CLASE X
110	195

GUIA LOCAL	50 PAX
Día completo Lisboa	350
Día completo Sintra-Cascais-Estoril	350
Medio día Coimbra	260
Día completo Oporto	390

*Guía local de habla hispana.



EL PRECIO INCLUYE

- > Billete avión línea regular Madrid- Lisboa -Madrid.
- > Seguro básico de viaje.
- > Estancia de 3 noches en régimen de alojamiento y desayuno en los hoteles seleccionados en habitación múltiple con baño o ducha.
- > 1 gratuidad en doble cada 30 pax de pago, excepto tasas

EL PRECIO NO INCLUYE

- > Citytax en hoteles.
- > Tasas aéreas y carburante: 103€ aproximadamente.
- > Extras hoteles (como bebidas, maleteros, teléfono, lavandería, etc) y propinas.
- > Cualquier servicio no indicado en el apartado anterior.



LONDRES

LONDRES ESTANCIAS

Monta tu propio circuito sumando o restando las noches extras que quieras.

PRECIO NETO P.PAX EN HABITACIONES MULTIPLES

- **Día 1.- Madrid - Londres:** Salida a la hora prevista en vuelo regular con destino Londres. Llegada y alojamiento en hotel.
- **Días 2/3.- Londres:** Desayuno. Días libres en el régimen elegido. Posibilidad de realizar excursiones opcionales. Alojamiento en hotel.
- **Día 4.- Londres - Madrid:** Desayuno y tiempo libre en función del vuelo de regreso a Madrid. Llegada y fin de nuestros servicios.

SITUACIÓN	CATEGORÍA	TEMPORADA	P/PAX MUL AD ¹	NT EXTRA AD ²	SUP. DBL AD ³	SUPL. SINGLE AD ⁴
Centro	2*	10/12/22 - 15/02/23	558	50	130	190
		01/3/22 - 31/10/22	575	52	155	215
Centro	3*	10/12/21 -15/02/22	535	53	25	210
		01/11/21-09/12/21; 16/02/22-23/03/22	490	60	50	190
		24/03/22-31/10/22	515	60	50	180

Sup. 3 almuerzos (bebidas NO incl.):75€ En hotel o restaurants locales, no incl. traslados.
 Sup. 3 cenas (bebidas NO incl.): 90€ En hotel o restaurants locales, no incl. traslados.

¹ Tarifa por persona en múltiple AD x 3nts

Tarifa por persona en múltiple AD x 1nt extra.

Suplemento ½ dbl en AD x 3nts.

Suplemento ss single en AD x 3nts.

SERVICIOS BUS	29 PAX	49/53 PAX
Medio día Londres (3,50 horas)	475	490
Día completo Londres(8horas)	790	820
Medio Día Windsor (5horas)	630	650
Día completo Llundres & Windsor (8 horas)	790	820
Día completo Cambridge u Oxford (9hrs max)	835	950
Día completo Bath &Stonehenge (9hrs max)	950	1070
Día Completo Oxford &Stratford (9hrs max)	950	930
Día Completo Canterbury &Leeds (9hrs max)	950	1070

TRASLADOS BUS	29 PAX	49/53 PAX
London City Airport a Hotel en Londres por trayecto sin asistencia	395	365
Heathrow Airport a Hotel en Londres por trayecto sin asistencia	410	450
Gatwich Airport a Hotel en Londres por trayecto sin asistencia	470	505
Gatwich a Heathrow por trayecto sin asistencia	550	630
Traslado London City Airport +2 horas panorámica Londres - sin asistencia	660	710
Traslado Heathrow Airport + 2horas panorámica - sin asistencia	710	790
Suplemento nocturnidad (23:00-5:00hrs)	236	236
Asistencia traslado desde aeropuerto hasta hotel horario diurno	315	315

GUIA LOCAL*	Por grupo
Media Jornada (máximo 4 hrs)	550
Jornada completa (máximo 8 hrs)	650

*Guía local de habla hispana.

*Para visitas guiadas en el interior de monumentos una guía cada 25 pax.

SUPLEMENTO AÉREO	
CLASE A	CLASE X
110	190



EL PRECIO INCLUYE

- > Billete avión línea regular Madrid- Londres -Madrid.
- > Seguro básico de viaje.
- > Estancia de 3 noches en régimen de alojamiento y desayuno en los hoteles seleccionados en habitación múltiple con baño o ducha.
- > 1 gratuidad en doble cada 30 pax de pago,excepto tasas.

EL PRECIO NO INCLUYE

- > Tasas aéreas: 67€ aproximadamente.
- > Extras hoteles (como bebidas, maleteros, teléfono, lavandería, etc) y propinas.
- > Cualquier servicio no indicado en el apartado anterior.



MALTA

MALTA ESTANCIAS

Monta tu propio circuito sumando o restando las noches extras que quieras.

PRECIO NETO P.PAX EN HABITACIONES MULTIPLES

- **Día 1.- Madrid - Malta:** Salida a la hora prevista en vuelo regular con destino Malta. Llegada y alojamiento en hotel.
- **Días 2/3.- Malta:** Desayuno. Días libres en el régimen elegido. Posibilidad de realizar excursiones opcionales. Alojamiento en hotel.
- **Día 4.- Malta - Madrid:** Desayuno y tiempo libre en función del vuelo de regreso a Madrid. Llegada y fin de nuestros servicios.

SITUACIÓN	CATEGORÍA	TEMPORADA	P/PAX MUL ^{AD 1}	NT EXTRA ^{AD 2}	SUP. DBL ^{AD 3}	SUPL. SINGLE ^{AD 4}
Ciudad	3*	01/11/22-31/03/23	378	100	75	80
		01-31/05/23; 01-30/06/23; 01-31/10/23	390	100	75	80
		01/03/23-30/04/23; 01-31/07/23; 01-30/09/23	406	100	75	80
Ciudad	4*	01/11/22-28/02/23	366	88	75	90
		01-31/05/23; 01-30/06/23; 01-31/10/23	378	88	75	90
		01/03/23-30/04/23; 01-31/07/23; 01-30/09/23	398	88	75	90

Sup. 3 almuerzos (bebidas NO incl.): 40€ En hotel o restaurants locales, no incl. traslados.
 Sup. 3 cenas (bebidas NO incl.): 40€ En hotel o restaurants locales, no incl. traslados.

1 Tarifa por persona en múltiple AD x 3nts

Tarifa por persona en múltiple AD x 1nt extra.

Suplemento ½ dbl en AD x 3nts.

Suplemento ss single en AD x 3nts.

SERVICIOS BUS*	18 PAX	36 PAX	53 PAX
Medio día Valletta	240	295	355
Día completo Valletta	335	370	440
Traslado aeropuerto - htl - aeropuerto (por trayecto)	200	200	270
Día completo Gozo	470	600	680

*Entradas y ferry a Gozo no incluido.

GUIAS	P/GRUPO
Asistencia aeropuerto por trayecto	100
Visita Malta medio día	126
Visita de Malta día completo	187
Visita de Gozo día completo	213



SUPLEMENTO AÉREO	
CLASE A	CLASE X
140	195



EL PRECIO INCLUYE

- > Billete avión línea regular Madrid- Malta -Madrid
- > Estancia de 3 noches en régimen de alojamiento y desayuno en los hoteles seleccionados en habitación múltiple con baño o ducha.
- > Seguro básico de viaje.
- > 1 gratuidad en doble cada 30 pax de pago, excepto tasas.

EL PRECIO NO INCLUYE

- > Tasas aéreas y carburante: a consultar.
- > Citytax en hoteles.
- > Extras hoteles (como bebidas, maleteros, teléfono, lavandería, etc) y propinas.
- > Cualquier servicio no indicado en el apartado anterior.



PARÍS

PARÍS ESTANCIAS

Monta tu propio circuito sumando o restando las noches extras que quieras.

PRECIO NETO P.PAX EN HABITACIONES MÚLTIPLES

- **Día 1.- Madrid - París:** Salida a la hora prevista en vuelo regular con destino París. Llegada y alojamiento en hotel.
- **Días 2/3.- París:** Desayuno. Días libres en el régimen elegido. Posibilidad de realizar excursiones opcionales. Alojamiento en hotel.
- **Día 4.- París - Madrid:** Desayuno y tiempo libre en función del vuelo de regreso a Madrid. Llegada y fin de nuestros servicios.

SITUACIÓN	CATEGORÍA	TEMPORADA	P/PAX MUL AD ¹	NT EXTRA AD ²	SUP. DBL AD ³	SUPL. SINGLE AD ⁴
Alrededores	3*	01/11/22-23/03/22; 16/07/22-31/08/22	300	36	25	120
		24/03/22-15/07/23; 01/09/23-31/10/23	330	50	35	180
Ciudad	3*	01/11/22-23/03/23; 16/07/23-31/08/23	340	55	50	195
		24/03/22-15/07/23; 01/09/23-31/10/23	355	60	50	245

Sup. 3 almuerzos (bebidas NO incl.): 55€ En hotel o restaurants locales, no incl. traslados.
Sup. 3 cenas (bebidas NO incl.): 60€ En hotel o restaurants locales, no incl. traslados.

¹ Tarifa por persona en múltiple AD x 3nts
² Tarifa por persona en múltiple AD x 1nt extra.
³ Suplemento 1/2 dbl en AD x 3nts.
⁴ Suplemento ss single en AD x 3nts.



SERVICIOS BUS*	15 PAX	50 PAX
Aeropuerto CDG/ORLY-hotel- aeropuerto CDG/ORLY- por trayecto sin asistencia Diurno	450	380
Aeropuerto CDG/ORLY- Disney-aeropuerto CDG/ORLY- por trayecto sin asistencia. Diurno	450	380
París-Disney-París-por traslado. Diurno	560	465
Medio día Versailles/ París (4h)	610	485
Día completo París (8h)	975	835
Iluminaciones (20:00-00:00h)	440	360
París y alrededores por día (10h)-100 km	1165	965
París, Disney, Versailles por día (12h)-200km	1365	1165
París y alrededores por día (12h)-400 km	1940	1555
Castillos Loira/Normandía por día (14h)-600km	2395	2135
Asistencia/trayecto	250	290

*Peajes no incluidos

SUPLEMENTO AÉREO	
CLASE A	CLASE X
110	195

GUIA LOCAL*	P/PAX
Panorámica 3h	320
Panorámica con museos y Versailles 4h	380
Panorámica-8h	625
Panorámica con Museos /Versalles -8h	645
Hora extra	89
Asistencia Transfer	220

*Guía local de habla hispana.

EL PRECIO INCLUYE

- > Billete avión línea regular Madrid- París -Madrid.
- > Estancia de 3 noches en régimen de alojamiento y desayuno. en los hoteles seleccionados en habitación múltiple con baño o ducha.
- > Seguro básico de viaje.
- > 1 gratuidad en doble cada 30 pax de pago, excepto tasas.

EL PRECIO NO INCLUYE

- > Tasas aéreas: 57€ aproximadamente.
- > Citytax en hoteles.
- > Extras hoteles (como bebidas, maleteros, teléfono, lavandería, etc) y propinas.
- > Cualquier servicio no indicado en el apartado anterior.



PRAGA ESTANCIAS

Monta tu propio circuito sumando o restando las noches extras que quieras.

PRECIO NETO P.PAX EN HABITACIONES MULTIPLES

- Día 1.- Madrid - Praga: Salida a la hora prevista en vuelo regular con destino Praga. Llegada y alojamiento en hotel.
- Días 2/3.- Praga: Desayuno. Días libres en el régimen elegido. Posibilidad de realizar excursiones opcionales. Alojamiento en hotel.
- Día 4.- Praga - Madrid: Desayuno y tiempo libre en función del vuelo de regreso a Madrid. Llegada y fin de nuestros servicios.

SITUACIÓN	CATEGORÍA	TEMPORADA	P/PAX MUL ^{AD 1}	NT EXTRA AD ²	SUP. DBL AD ³	SUPL. SINGLE AD ⁴
Ciudad	3*	29/10/22 - 28/12/22	400	96	30	90
		08/01/23 - 03/03/23	385	95	25	95
		04/03/23 - 31/03/23	405	88	30	80
		01/04/23 - 28/10/23	410	100	32	80
Ciudad	4*	29/10/22 - 28/12/22	375	100	20	110
		08/01/23 - 03/03/23	385	80	25	95
		04/03/23 - 31/03/23	385	80	25	95
		01/04/23 - 28/10/23	395	95	30	90

Sup. 3 almuerzos (bebidas NO incl.): 45€ En restaurants locales, no incl. traslados.
Sup. 3 cenas (bebidas NO incl.): 30€ En hotel, no incl. traslados.

1 Tarifa por persona en múltiple AD x 3nts

Tarifa por persona en múltiple AD x 1nt extra.

Suplemento ½ dbl en AD x 3nts.

Suplemento ss single en AD x 3nts.

SERVICIOS BUS + GUIA	20-29 PAX	30-49 PAX	50-57 PAX
Panorámica Praga 1/2 día	270	280	310
Visita Karlovy Vary	800	870	940
Visita Terezin/Kutna Hora	550	640	655

TRASLADOS BUS + ASISTENCIA	20-29 PAX	30-49 PAX	50-57 PAX
Traslado por trayecto aeropuerto/hotel/aeropuerto - diurno	207	240	267
Descuento trasfer sin asistencia		67	

*Guía local de habla hispana.



EL PRECIO INCLUYE

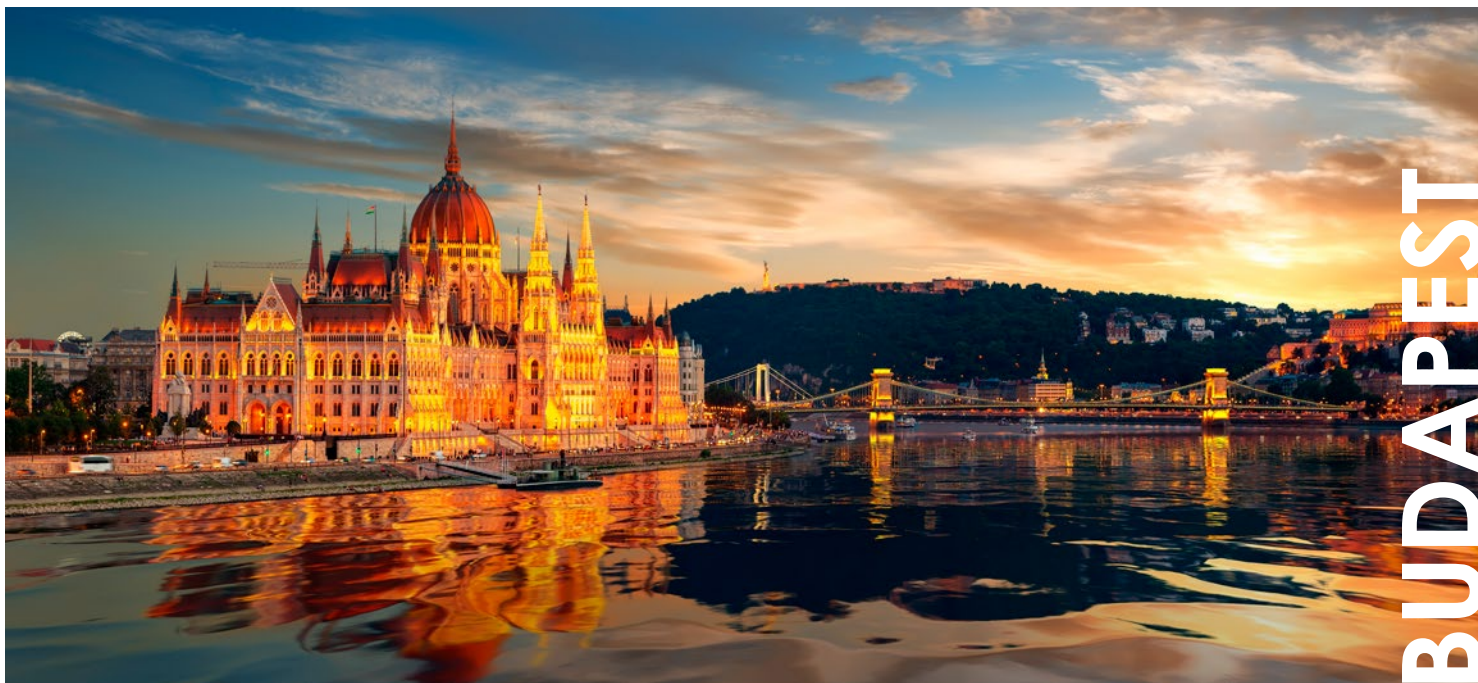
- > Billete avión línea regular Madrid- Praga -Madrid.
- > Estancia de 3 noches en régimen de alojamiento y desayuno en los hoteles seleccionados en habitación múltiple con baño o ducha.
- > Seguro básico de viaje.
- > 1 gratuidad en doble cada 30 pax de pago, excepto tasas

SUPLEMENTO AÉREO	
CLASE A	CLASE X
110	195



EL PRECIO NO INCLUYE

- > Tasas aéreas y suplemento: 52€ aproximadamente.
- > Extras hoteles (como bebidas, maleteros, teléfono, lavandería, etc) y propinas.
- > Cualquier servicio no indicado en el apartado anterior.



BUDAPEST ESTANCIAS

Monta tu propio circuito sumando o restando las noches extras que quieras.

PRECIO NETO P.PAX EN HABITACIONES MÚLTIPLES

- **Día 1.- Madrid - Budapest:** Salida a la hora prevista en vuelo regular con destino Budapest. Llegada y alojamiento en hotel.
- **Días 2/3.- Budapest:** Desayuno. Días libres en el régimen elegido. Posibilidad de realizar excursiones opcionales. Alojamiento en hotel.
- **Día 4.- Budapest - Madrid:** Desayuno y tiempo libre en función del vuelo de regreso a Madrid. Llegada y fin de nuestros servicios.

SITUACIÓN	CATEGORÍA	TEMPORADA	P/PAX MUL AD 1	NT EXTRA AD 2	SUP. DBL AD 3	SUPL. SINGLE AD 4
Ciudad	3*	01/11/22-23/03/23	400	72	30	60
		24/03/23-31/10/23	415	72	35	60
Ciudad	4*	01/11/22-23/03/23	420	80	35	75
		24/03/23-31/10/23	440	80	40	75

Sup. 3 almuerzos (bebidas NO incl.): 40€ En restaurants locales, no incl. traslados.
Sup. 3 cenas (bebidas NO incl.): 40€ En hotel, no incl. traslados.

1 Tarifa por persona en múltiple AD x 3nts

Tarifa por persona en múltiple AD x 1nt extra.

Suplemento 1/2 dbl en AD x 3nts.

Suplemento ss single en AD x 3nts.

SERVICIOS BUS *	HASTA 50 PAX
Traslado por trayecto aeropuerto / hotel hasta 18 pax diurno	200
Traslado por trayecto aeropuerto / hotel hasta 49 pax-diurno	340
Panorámica Budapest 1/2 día máximo 18 pax	270
Panorámica Budapest 1/2 día máximo 49 pax	400
Panorámica Budapest día completo máximo 18 pax	520
Panorámica Budapest día completo máximo 49 pax	740
Excursión recodo del Danubio día completo máximo 18 pax	540
Excursión San Andres medio día máximo 18 pax	775
Excursión San Andres medio día máximo 49 pax	355
Recodo día completo	335

SUPLEMENTO AÉREO	
CLASE A	CLASE X
110	195

GUÍA LOCAL *	HASTA 50 PAX
Traslado aeropuerto - hotel - aeropuerto (por traslado)	160
Budapest medio día	240
Budapest día completo	295
Recodo del Danubio día completo	335
San Andres medio día	255

* Guía local de habla hispana. No incluye en la tarifa dietas para chófer o guía.

* En caso de retraso del vuelo, se aplicaría un suplemento adicional.

* Parking no incluido.



EL PRECIO INCLUYE

- > Billete avión línea regular Madrid- Praga -Madrid.
- > Seguro básico de viaje.
- > Estancia de 3 noches en régimen de alojamiento y desayuno en los hoteles seleccionados en habitación múltiple con baño o ducha.
- > 1 gratuidad en doble cada 30 pax de pago, excepto tasas.

EL PRECIO NO INCLUYE

- > Tasas aéreas y carburante: 53€ aproximadamente.
- > Extras hoteles (como bebidas, maleteros, teléfono, lavandería, etc) y propinas.
- > Cualquier servicio no indicado en el apartado anterior.



ROMA ESTANCIAS

Monta tu propio circuito sumando o restando las noches extras que quieras.

PRECIO NETO P.PAX EN HABITACIONES MULTIPLES

- **Día 1.- Madrid - Roma:** Salida a la hora prevista en vuelo regular con destino Roma. Llegada y alojamiento en hotel.
- **Días 2/3.- Roma:** Desayuno. Días libres en el régimen elegido. Posibilidad de realizar excursiones opcionales. Alojamiento en hotel.
- **Día 4.- Roma - Madrid:** Desayuno y tiempo libre en función del vuelo de regreso a Madrid. Llegada y fin de nuestros servicios.

SITUACIÓN	CATEGORÍA	TEMPORADA	P/PAX MUL AD 1	NT EXTRA AD 2	SUP. DBL AD 3	SUPL. SINGLE AD 4
Ciudad	3*	03/11/22 - 28/12/22; 03/01/23 - 28/02/23	350	300	20	90
		29/12/22 - 02/01/23; 24/03/23-31/10/23	365	45	20	85
		01/03/23-23/03/23	330	35	15	90
Centro	3*	03/11/22 - 28/12/22; 03/01/23 - 28/02/23	355	35	20	95
		29/12/22 - 02/01/23; 24/03/23-31/10/23	405	60	50	120
		01/03/23-23/03/23	345	40	15	75

SUP. 3 ALMUERZOS: 45€. SUP.3 CENAS: 45€. (Sin Bebidas) En hotel o restaurantes locales, no incluye traslados.

1 Tarifa por persona en múltiple AD x 3nts

Tarifa por persona en múltiple AD x 1nt extra.

Suplemento ½ dbl en AD x 3nts.

Suplemento ss single en AD x 3nts.



SERVICIOS BUS*	Hasta 50 PAX
Trsf. APR+visita panorámica ½ día (max. 5hrs)	840
Trsf. APR+visita panorámica día completo (max. 8hrs)	1175
Traslado aeropuerto FCO/hotel ciudad/aerp-nocturno (por traslado)	425
Traslado aeropuerto FCO/hotel ciudad/aerp-diurno (por traslado)	355
Traslado aeropuerto FCO/hotel centro/aerp-nocturno (por traslado)	630
Traslado aeropuerto FCO/hotel centro/aerp-diurno (por traslado)	525
Roma Barroca 3 hrs	510
Roma Imperial 3hrs	510
Roma Cristina 3hrs	515
Estación tren/hotel ciudad	385
Roma 1 día (9:00-18:00)	890
Hora extra en Roma (diurno)	300
Hora extra en Roma (nocturno)	370
Visita M.Vaticanos, Capilla Sixtina y Basílica S. Pedro-(4hrs)	610
Visita Roma Iluminada (2hrs)	450
Excursión a Nápoles y Pompeya- día completo (max 12hrs)*	1550
Excursión a Capri y Nápoles- día completo (max 12hrs)	1550

*Permiso parking Pompeya no incl (250€)

SUPLEMENTO AÉREO	
CLASE A	CLASE X
110	195

GUIA LOCAL*	HASTA 20 PAX	P/PAX EXTRA
Roma Barroca 3hrs	300	10
Roma Imperial 3hrs	300	10
Roma Cristiana	300	10
Visita Museos Vaticanos, Capilla Sixtina y Basílica San Pedro 4hrs	840	10
Visita Roma Iluminada 2hrs	250	10
Excursión a Nápoles y Pompeya- día completo (guía acompañante)**	295	-
Excursión a Capri y Nápoles-día completo (guía acompañante)	295	-

*Guía local de habla hispana.**Permiso parking Pompeya no incl (250€)



EL PRECIO INCLUYE

- > Billete avión línea regular Madrid- Roma -Madrid.
- > Seguro básico de viaje.
- > Estancia de 3 noches en régimen de alojamiento y desayuno en los hoteles seleccionados en habitación múltiple con baño o ducha.
- > 1 gratuidad en doble cada 30 pax de pago, excepto tasas

EL PRECIO NO INCLUYE

- > Tasas aéreas y suplemento de carburante: 57€ aproximadamente.
- > Citytax en hoteles.
- > Extras hoteles (como bebidas, maleteros, teléfono, lavandería, etc) y propinas.
- > Cualquier servicio no indicado en el apartado anterior



CIRCUITOS

PRAGA - BUDAPEST - VIENA CIRCUITO 8 días / 7 noches

DÍA 1.- MADRID-PRAGA (-/-)

Salida vuelo destino Praga. Llegada a Praga y traslado al hotel. Check-in y alojamiento en el hotel.

DÍA 2 Y 3.- PRAGA (D/-)

Desayuno. Días libres para conocer la capital checa y realizar excursiones opcionales, tales como visita a Karlovy Vary o al Castillo de Karstein. Alojamiento.

DÍA 4.- PRAGA-BRATISLAVA-BUDAPEST (D/-)

Desayuno y salida hacia Eslovaquia. Tiempo libre en su capital, Bratislava, y continuación hacia Budapest. Alojamiento.

DÍA 5 Y 6.- BUDAPEST (D/-)

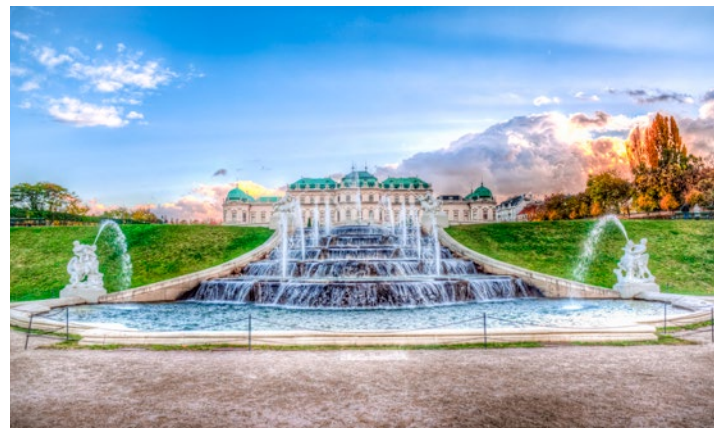
Desayuno. Días libres para conocer la capital húngara. Posibilidad de visita panorámica para conocer el Parlamento, el Bastión de los Pescadores y el Palacio real entre otros. Alojamiento.

DÍA 7.- BUDPEST-VIENA (D/-)

Desayuno y salida en autocar hacia Austria. Llegada a Viena y posibilidad de visita panorámica de la ciudad en la que conoceremos el ayuntamiento, la Ópera, el Palacio Belvedere entre otros lugares. Alojamiento.

DÍA 8.- VIENA-MADRID (D/-)

Desayuno en el hotel. Traslado al Aeropuerto de Viena. Vuelo de vuelta destino Madrid.



PRECIOS NETOS POR PERSONA EN HABITACIÓN MÚLTIPLE

Temporada	20-24	25-29	30-34	35-39	40-50	Spl. single
BAJA*	630	600	595	590	580	180
MEDÍA*	650	620	610	605	595	190
ALTA*	670	640	630	625	620	200

*BAJA: 01/01/23 - 15/03/23 *MEDIA: 01/10/22 - 31/12/22 *ALTA: Resto de fechas

Suplemento 6 almuerzos en restaurante local (bebidas no incl.): 95€ por persona en total.

Suplemento 7 cenas en restaurante local u hotel (bebidas no incl.): 105€ por persona en total.

SUPLEMENTOS AÉREOS

CLASE A	110
CLASE X	195

HOTELES PREVISTOS O SIMILARES

PRAGA	Olympik 4* o similar
BUDAPEST	Griff 3* o similar
VIENA	Hotel Mozart 3* o similar Hotel Don Bosco 2* o similar

> EL PRECIO INCLUYE

- > Billete avión línea regular, desde Madrid, ida y vuelta.
- > Estancia en hoteles en base a habitaciones múltiples con baño privado o ducha y desayuno incluido.
- > Traslado aeropuerto-hotel-aeropuerto.
- > Bus para traslado entre ciudades.
- > Citytax en hoteles.
- > Seguro básico de viaje.
- > 1 gratuidad en doble cada 30 pax de pago excepto tasas

> EL PRECIO NO INCLUYE

- > Tasas aéreas y carburante: 65€ aproximadamente.
- > Extras hoteles (como bebidas, maleteros, teléfono, lavandería, etc) y propinas.
- > Cualquier servicio no indicado en el apartado anterior.



PRAGA - BUDAPEST CIRCUITO 8 días / 7 noches

DÍA 1.- MADRID-PRAGA (-/-/-)

Salida vuelo destino Praga. Llegada a Praga y traslado al hotel. Check-in y alojamiento en el hotel.

DÍA 2-4.- PRAGA (D/-/-)

Desayuno. Días libres para conocer la capital checa y realizar excursiones opcionales, tales como visita a Karlov Vary o al Castillo de Karstein. Alojamiento.

DÍA 5.- PRAGA- BUDAPEST (D/-/-)

Desayuno y salida en autocar hacia Hungría. Llegada a Budapest y tiempo libre para visitar los principales monumentos. Alojamiento.

DÍA 6-7.- BUDAPEST (D/-/-)

Días libres para continuar conociendo esta bella ciudad.

DÍA 8.- BUDAPEST-MADRID (D/-/-)

Desayuno en el hotel. Traslado al Aeropuerto de Budapest. Vuelo de vuelta destino Madrid

PRECIOS NETOS POR PERSONA EN HABITACIÓN MÚLTIPLE

Temporada	20-24	25-29	30-34	35-39	40-50	Spl. single
BAJA*	570	550	545	540	530	180
MEDIA*	585	560	555	550	540	180
ALTA*	615	590	585	585	570	195

*BAJA: 01/01/23 - 15/03/23 *MEDIA: 01/10/22 - 31/12/22 *ALTA: Resto de fechas.

Suplemento 6 almuerzos en restaurante local (bebidas no incl.): 85€ por persona en total.

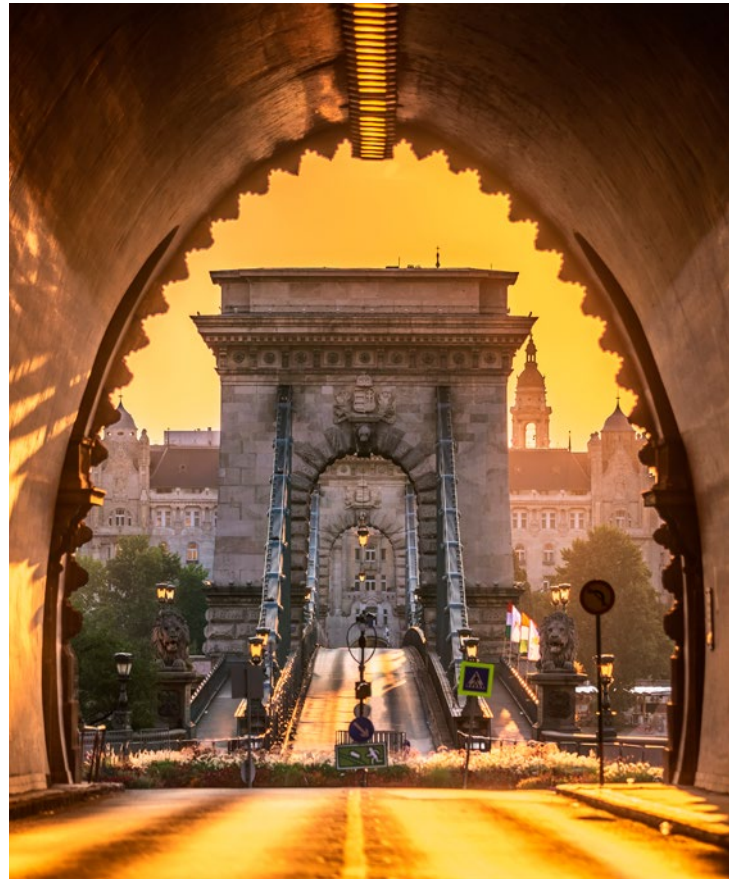
Suplemento 7 cenas en restaurante local u hotel (bebidas no incl.): 105€ por persona en total.

SUPLEMENTOS AÉREOS

CLASE A	110
CLASE X	195

HOTELES PREVISTOS O SIMILARES

PRAGA	Olympik 4* o similar
BUDAPEST	Griff 3* o similar



> EL PRECIO INCLUYE

- > Billete avión línea regular desde Madrid, ida y vuelta.
- > Estancia en hoteles en base a habitaciones múltiples con baño privado o ducha y desayuno incluido.
- > Traslado aeropuerto-hotel-aeropuerto.
- > Bus para traslado entre ciudades.
- > Citytax en hoteles.
- > Seguro básico de viaje.
- > 1 gratuidad en doble cada 30 pax de pago excepto tasas

> EL PRECIO NO INCLUYE

- > Tasas aéreas y carburante: 52€ aproximadamente.
- > Extras hoteles (como bebidas, maleteros, teléfono, lavandería, etc) y propinas.
- > Cualquier servicio no indicado en el apartado anterior.



PRAGA - BERLÍN CIRCUITO 8 días / 7 noches

DÍA 1.- MADRID-PRAGA (-/-)

Salida en vuelo regular con destino Praga. Llegada a Praga y traslado al hotel. Check-in y alojamiento en el hotel.

DÍA 2-4.- PRAGA (D/-)

Desayuno. Días libres para conocer la capital checa y realizar excursiones opcionales, tales como visita a Karlovy Vary o al Castillo de Karstein. Alojamiento.

DIA 5.- PRAGA-BERLÍN (D/-)

Desayuno y salida en autocar hacia Alemania. Llegada a Berlín y tiempo libre para visitar los principales monumentos. Alojamiento.

DIA 6-7.- BERLÍN (D/-)

Días libres para continuar conociendo esta bella ciudad.

DIA 8.- BERLÍN-MADRID (D/-)

Desayuno en el hotel. Traslado al Aeropuerto de Berlín. Vuelo de vuelta destino Madrid.

PRECIOS NETOS POR PERSONA EN HABITACIÓN MÚLTIPLE

Temporada	20-24	25-29	30-34	35-39	40-50	Spl. single
BAJA*	610	595	590	580	570	195
MEDIA*	620	610	605	590	580	170
ALTA*	695	670	680	665	655	175

*BAJA: 01/01/23 - 15/03/23 *MEDIA: 01/10/22 - 31/12/22 *ALTA: 16/03/23-31/10/23.

Suplemento 6 almuerzos en restaurante local (bebidas no incl.): 95€ por persona en total.
Suplemento 7 cenas en restaurante local u hotel (bebidas no incl.): 65€ por persona en total.

SUPLEMENTOS AÉREOS

CLASE A	110
CLASE X	195

HOTELES PREVISTOS O SIMILARES

PRAGA	Olympik 4* o similar
BERLÍN	Hostel 2* Tipo Alletto/Berlín Alexanderplatz o similar

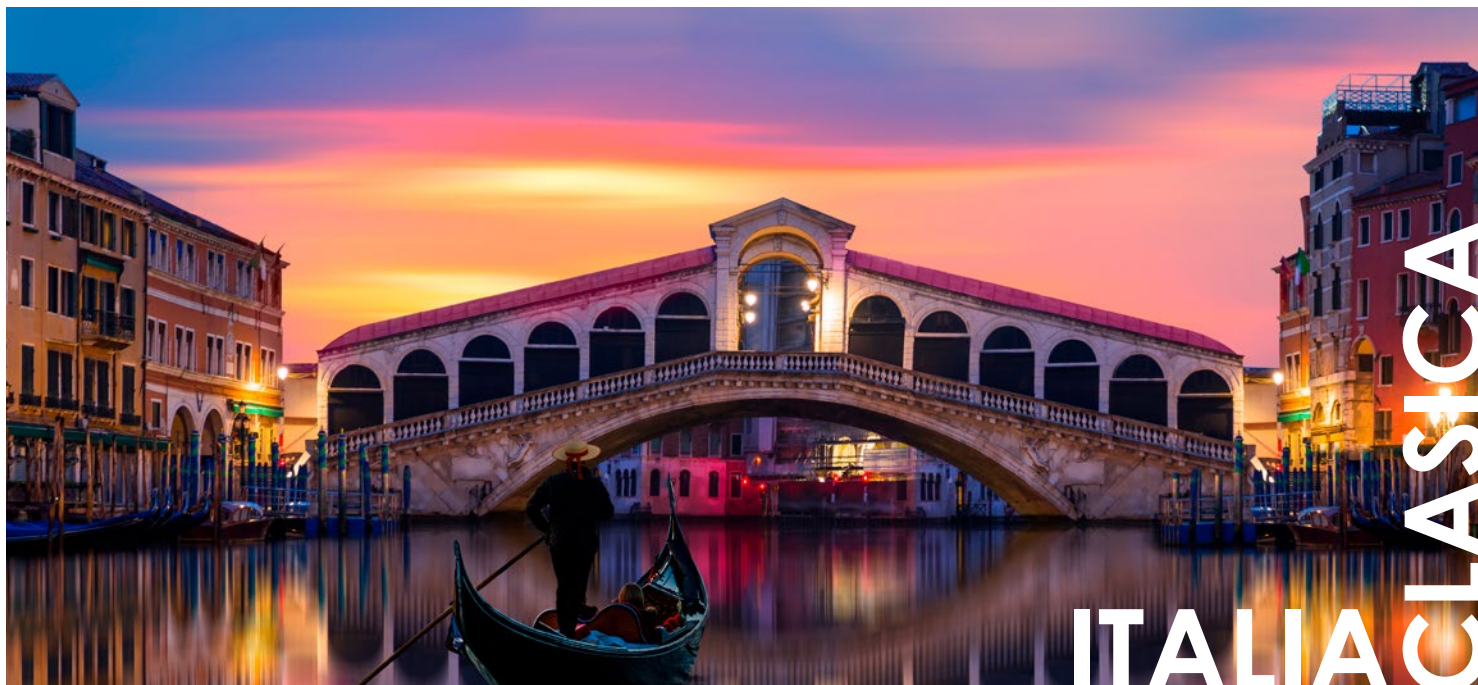


> EL PRECIO INCLUYE

- > Billete avión línea regular desde Madrid, ida y vuelta.
- > Estancia en hoteles en base a habitaciones múltiples con baño privado o ducha y desayuno incluido.
- > Traslado aeropuerto-hotel-aeropuerto.
- > Bus para traslado entre ciudades.
- > Citytax en hoteles.
- > Seguro básico de viaje.
- > 1 gratuidad en doble cada 30 pax de pago excepto tasas

> EL PRECIO NO INCLUYE

- > Tasas aéreas y carburante: 55€ aproximadamente.
- > Extras hoteles (como bebidas, maleteros, teléfono, lavandería, etc) y propinas.
- > Cualquier servicio no indicado en el apartado anterior.



ITALIA CLÁSICA

ITALIA CLÁSICA CIRCUITO 7 días / 6 noches

DÍA 1.- MADRID-ROMA (-/-)

Salida vuelo destino Roma. Llegada a Roma y traslado al hotel. Check-in. Alojamiento en el hotel.

DÍA 2.- ROMA (D/-)

Desayuno en hotel. Día libre para visitar la ciudad. Alojamiento en el hotel.

*Opcional: Posibilidad de realizar la visita opcional de la Roma "Antigua" Visitaremos el Coliseo (interior) símbolo de la ciudad eterna; el Foro Romano, centro político, religioso y social de la capital de Imperio; la Plaza del Capitolio diseñada por Miguel Ángel y sede del Ayuntamiento desde la época romana. Tarifas a consultar.

DÍA 3.- ROMA - FLORENCIA (D/-)

Desayuno en hotel. Traslado en bus desde Roma hasta Florencia, "cuna del Renacimiento" y capital de la "Toscana". Día libre. Check - in. Alojamiento.

DÍA 4.- FLORENCIA (D/-)

Desayuno en el hotel. Día libre para visitar Florencia. Alojamiento en el hotel.

*Opcional: posibilidad de realizar la visita panorámica de Florencia con guía local de habla hispana. Podremos admirar entre otros lugares la Plaza Duomo, Plaza de la Republica, el Palacio de los Uffizi, el Puente Vecchio, el Batisterio, la Plaza de la Signoria con el Palazzo Vecchio y la Iglesia de Santa María del Fiore. Tarifas a consultar.

DÍA 5.- FLORENCIA - VENECIA MESTRE (D/-)

Desayuno en el hotel. Traslado en bus desde Florencia hasta Venecia. Check -in. Alojamiento en el hotel.

DÍA 6.- VENECIA MESTRE (D/-)

Desayuno en el hotel. Día libre para visitar Venecia. Alojamiento en el hotel.

*Opcional: posibilidad de realizar la visita panorámica de Venecia canales. Traslado desde el hotel en Mestre hasta el Tronchetto, donde tomaremos el vaporetto. Una vez llegamos a San Marcos, iniciaremos el tour con la guía local. Haremos un paseo panorámico por la Laguna y veremos entre otros lugares, la Iglesia de Santa María de la Salute, Isola de San Giorgio, la Aduana, etc. y llegaremos hasta la Plaza de San Marcos, donde iniciaremos nuestra visita a pie. Tarifas a consultar.

DÍA 7.- VENECIA MESTRE-MADRID (D/-)

Desayuno en el hotel. Traslado al Aeropuerto de Venecia. Vuelo de vuelta destino Madrid.

PRECIOS NETOS POR PERSONA EN HABITACIÓN MÚLTIPLE

	20-24	25-29	30-34	35-39	40-50	Spl. single
Temporada BAJA*	665	620	595	575	570	150
Temporada ALTA*	750	710	675	645	625	180

*BAJA: 01/11/22-15/03/23 *ALTA: 16/03/23-31/10/23

Suplemento 6 cenas en restaurantes locales (bebidas no incl.): 95€ por persona en total.

Suplemento 6 cenas en hoteles (bebidas no incl.): 105€ por persona en total.

SUPLEMENTOS AÉREOS

CLASE A	110
CLASE X	195

HOTELES PREVISTOS O SIMILARES

ROMA	Papillo 4* o similar
FLORENCIA	Hotel Autopark 3* o similar
VENECIA	Hotel Lugano Torreta 4* o similar



> EL PRECIO INCLUYE

- > Billete avión línea regular desde Madrid, ida y vuelta.
- > Estancia en hoteles en base a habitaciones múltiples con baño privado o ducha y desayuno incluido.
- > Traslado aeropuerto-hotel-aeropuerto.
- > Bus de acuerdo con itinerario especificado.
- > Seguro básico de viaje.
- > 1 gratuidad en doble cada 30 pax de pago excepto tasas.

> EL PRECIO NO INCLUYE

- > Tasas aéreas y carburante: 57€ aproximadamente.
- > Extras hoteles (como bebidas, maleteros, teléfono, lavandería, etc) y propinas.
- > City Tax en hoteles
- > Cualquier servicio no indicado en el apartado anterior.



ITALIA TOSCANA CIRCUITO 6 días / 5 noches

DÍA 1.- MADRID-ROMA (-/-/-)

Salida vuelo destino Roma. Llegada a Roma y traslado al hotel. Check-in. Alojamiento en el hotel.

DÍA 2.- ROMA (D/-/-)

Desayuno en hotel. Día libre para visitar Roma. Alojamiento en el hotel.

*Opcional: posibilidad de realizar la visita opcional de la Roma "Antigua" Visitaremos el Coliseo (interior) símbolo de la ciudad eterna; el Foro Romano, centro político, religioso y social de la capital de Imperio; la Plaza del Capitolio diseñada por Miguel Ángel y sede del Ayuntamiento desde la época romana. Tarifas a consultar.

DÍA 3.- ROMA (D/-/-)

Desayuno en hotel. Día libre para continuar visitando la ciudad. Alojamiento en el hotel.

*Opcional: posibilidad de realizar una visita a los Museos Vaticanos y la Capilla Sixtina. Subiremos por la preciosa escalera helicoidal y admiraremos la Galería de los Tapices y la Galería de los Mapas para llegar finalmente a la Capilla Sixtina con su maravilloso fresco del Juicio Final de Miguel Ángel. Tarifas a consultar.

DÍA 4.- ROMA - FLORENCIA (D/-/-)

Desayuno en hotel. Traslado desde Roma hasta Florencia, "cuna del Renacimiento" y capital de la "Toscana". Check - in. Alojamiento en el hotel.

DÍA 5.- FLORENCIA (D/-/-)

Desayuno en el hotel. Día libre para conocer Florencia. Alojamiento en el hotel.

*Opcional: posibilidad de realizar la visita panorámica de Florencia con guía local de habla hispana. Podremos admirar entre otros lugares la Plaza Duomo, Plaza de la Republica, el Palacio de los Uffizi, el Puente Vecchio, el Baptisterio, la Plaza de la Signoria con el Palazzo Vecchio y la Iglesia de Santa María del Fiore. Tarifas a consultar.

DÍA 6.- FLORENCIA-MADRID (D/-/-)

Desayuno en el hotel. Check out. Traslado al Aeropuerto de Florencia. Vuelo de vuelta destino Madrid.



PRECIOS NETOS POR PERSONA EN HABITACIÓN MÚLTIPLE

	20-24	25-29	30-34	35-39	40-50	Spl. single
Temporada BAJA*	520	475	455	440	425	175
Temporada ALTA*	625	595	560	530	500	200

*BAJA: 01/11/22-15/03/23 *ALTA: 16/03/23-31/10/23

Suplemento 6 cenas en restaurantes locales (bebidas no incl.): 95€ por persona en total.

Suplemento 6 cenas en hoteles (bebidas no incl.): 105€ por persona en total.

SUPLEMENTOS AÉREOS

CLASE A	110
CLASE X	195

HOTELES PREVISTOS O SIMILARES

ROMA	Papillo 4* o similar
FLORENCIA	Hotel Autopark 3* o similar

> EL PRECIO INCLUYE

- > Billete avión línea regular desde Madrid, ida y vuelta.
- > Estancia en hoteles en base a habitaciones múltiples con baño privado o ducha y desayuno incluido.
- > Traslado aeropuerto-hotel-aeropuerto.
- > Bus de acuerdo con itinerario indicado.
- > Seguro básico de viaje.
- > 1 gratuidad en doble cada 30 pax de pago excepto tasas.

> EL PRECIO NO INCLUYE

- > Tasas aéreas y carburante: 58€ aproximadamente.
- > Extras hoteles (como bebidas, maleteros, teléfono, lavandería, etc) y propinas.
- > City Tax en hoteles
- > Cualquier servicio no indicado en el apartado anterior.



SICILIA CIRCUITO 8 días / 7 noches

DÍA 1.- MADRID-ROMA-PALERMO (-I/C)

Salida vuelo destino Palermo con escala en Roma. Llegada al aeropuerto de Palermo. Traslado al hotel. Cena y alojamiento en el Hotel.

DÍA 2.- PALERMO- MONREALE- PALERMO (D/A/C)

Desayuno en el hotel. Por la mañana, visita con guía local de la ciudad de Palermo, donde visitaremos: La Capilla Palatina, la Catedral de Palermo, la Catedral de Monreale y su Claustro. Comida para llevar (o almuerzo en restaurante con suplemento). Cena y alojamiento en el hotel.

DÍA 3.- PALERMO - CEFALÙ - PIAZZA ARMERINA - CATANIA (D/A/C)

Desayuno en el hotel y salida hacia Cefalù: sugestivo pueblo cerca del mar que presenta al visitante una maravillosa muestra artística de luces y colores. No olviden de visitar la estupenda "Cattedrale Normanna" que remonta al 1131 y el "Lavatoio Medievale". Continuación hacia Piazza Armerina y comida para llevar (o almuerzo en casa Rural con suplemento). Visita con guía local de la espléndida Villa Romana del Casale, lujosa morada, que se encuentra en el corazón de Sicilia, importante ejemplo de la época romana y donde se pueden admirar los preciosos mosaicos que representan los usos y las costumbres de aquel tiempo. Seguiremos hacia Catania. Cena y alojamiento en el Hotel en la región de Catania.

DÍA 4.- CATANIA - ETNA - TAORMINA - CATANIA (D/A/C)

Desayuno en el hotel y salida hacia el monte Etna, el volcán más alto y aun activo de Europa (3.345 metros): el autobús llegará hasta el Refugio Sapienza a 1.800 metros. Visita libre de los cráteres apagados, los famosos "Crateri Silvestri". Espléndida la variedad de flora y espléndidos también los paisajes lunares que se pueden ver por el camino. Durante siglos, el volcán ha creado un lugar donde naturaleza, cultura e historia se han unido para dar lugar a un sitio único en el mundo. Posibilidad de subir en funicular y/o buses 4x4 hasta los 2.800 mts. (coste aproximado €3.00 por pax). Comida para llevar (o almorzar en una casa Rural a los pies del Etna). Continuación a Taormina, que se sitúa en la cumbre de la pintoresca roca del Monte Tauro (204 metros). Tiempo libre para compras o para descubrir las románticas callejuelas de la ciudad y para visitar el famoso Teatro Greco desde donde se puede gozar de un magnífico panorama tanto del Etna como del Mar Jónico. Regreso a Catania. Cena y alojamiento en el Hotel en la región de Catania.

DÍA 5.- CATANIA - SIRACUSA (D/A/C)

Desayuno en el hotel y visita con guía local de esta maravillosa ciudad barroca y de su original mercado

PRECIOS NETOS POR PERSONA EN HABITACIÓN MÚLTIPLE

20-24	25-29	30-34	35-39	40-50	Spl. single
955	890	830	775	735	380

*Suplemento para almuerzo en restaurante (bebidas no incl.): 20€ por comida y persona.

HOTELES PREVISTOS O SIMILARES

PALERMO	Hotel Atheneum 3* o similar
CATANIA	Hotel Kings House Resort 3* o similar
SIRACUSA	Hotel Centrale 3* o similar
AGRIGENTO	Hotel Akrabello 3* o similar

del Pescado. Continuación a Siracusa: la ciudad más grande de la antigüedad fundada en el 734 - 733 a.c. y llamada Syrak. Breve parada para visitar el famoso Santuario de la Madonna delle Lacrime. Comida para llevar (o almuerzo en restaurante con suplemento). Por la tarde visita con guía local de la zona arqueológica y de la isla de Ortigia. Ortigia que está unida a la tierra firme por un puente y ofrece al visitante los restos de su glorioso pasado: El Templo de Minerva, transformado en Catedral Cristiana, la legendaria Fontana di Arethusa, el Templo de Apolo, el Teatro Greco y el Anfiteatro Romano situado cerca de las Latomie, el Orecchio di Dionisio. Cena y alojamiento en el Hotel.

DÍA 6.- SIRACUSA -NOTO - RAGUSA - AGRIGENTO (D/A/C)

Desayuno en el hotel. Salida hacia Noto, símbolo del Barroco siciliano. Tiempo libre para pasear por la calle principal y admirar la belleza de sus iglesias y el convento de Santa Clara, hasta llegar a la catedral, destruida por los terremotos, reconstruida aún más hermosa que antes. Después del paseo en Noto, salida hacia Ragusa. También esta ciudad es Patrimonio Unesco desde el 2002 y representa la culminación del periodo barroco floreciente en Europa. Modica, Noto, Palazzolo Acreide Acreide, Ragusa y Scicli fueron destruidas por un terrible terremoto en 1693. Este terremoto cambió radicalmente la topografía del este de Sicilia, ya que todas las ciudades fueron reconstruidas después de los nuevos cánones del barroco tardío. Comida para llevar (o almuerzo en restaurante con suplemento). Tiempo libre para visitar Ragusa Ibla, llena de encanto y de historia con sus memorias medievales y sus edificios barrocos. Continuación hacia Agrigento: "La Ciudad más bella de los mortales", donde, hoy en día, se pueden admirar todavía diez templos dóricos que se erigen en el valle. Visita con guía local de "la Valle dei Templi". Cena y alojamiento en el Hotel.

DÍA 7.- AGRIGENTO- SEGESTA - ERICE - PALERMO (D/A/C)

Desayuno en el hotel y salida hacia Segesta. Visita libre del Templo Dórico. Continuación hacia Erice que es uno de los pocos pueblos típicamente medievales de Sicilia. Hoy es un importante Centro Internacional de Cultura Científica y por eso la denominan "Ciudad de la Ciencia". Comida para llevar (o almuerzo en restaurante con suplemento). Tiempo libre para pasear y visitar su maravillosa Catedral o "Chiesa Madre". Salida hacia Palermo. Cena y alojamiento en el hotel.

DÍA 8.- PALERMO- ROMA- MADRID (D/-/-)

Desayuno en el hotel. Traslado al aeropuerto de Palermo. Vuelo de vuelta destino Madrid con escala en Roma.

SUPLEMENTOS AÉREOS

CLASE A	110
CLASE X	195

> EL PRECIO INCLUYE

- > Billete avión línea regular desde Madrid, ida y vuelta.
- > Estancia en hoteles en base a habitaciones múltiples con baño privado o ducha y desayuno incluido.
- > Bus de acuerdo con itinerario especificado.
- > Pensión completa: desde la cena del 1er día hasta el desayuno del día 8vo con comida para llevar (donde se indica). Bebidas no incluidas.
- > Guía local en Palermo HD, Catania HD, Siracusa HD, Piazza Armerina HD y Agrigento HD
- > Auriculares para las visitas (obligatoria)
- > Seguro básico de viaje
- > 1 gratuidad en doble cada 30 pax de pago excepto tasas.

> EL PRECIO NO INCLUYE

- > Tasas aéreas y de carburante: 60 € aproximadamente.
- > Extras hoteles (como bebidas, maleteros, teléfono, etc.) y propinas.
- > City Tax en hoteles
- > Cualquier servicio no indicado en el apartado anterior.



PAÍSES BAJOS PARÍS

PARÍS - PAÍSES BAJOS CIRCUITO 7 días / 6 noches

DÍA 1.- MADRID -PARIS (D/-/-)

Salida vuelo destino París. Traslado en autocar y llegada al hotel. Alojamiento.

DÍAS 2 Y 3.- PARIS (D/-/-)

Días libres en la ciudad de la luz para visitar sus monumentos o acercarnos a Disneyland París.

DÍA 4.- PARIS- BRUSELAS (D/-/-)

Desayuno y salida hacia Bruselas. Llegada y alojamiento.

DÍA 5.- BRUSELAS (D/-/-)

Día libre en alojamiento y desayuno para conocer la capital europea o hacer excursiones en los alrededores.

DÍA 6.- BRUSELAS- AMSTERDAM (D/-/-)

Desayuno y traslado hacia Ámsterdam. Llegada y alojamiento.

DÍA 7.- AMSTERDAM- MADRID (D/-/-)

Desayuno y a la hora acordada traslado al aeropuerto. Vuelo de vuelta destino Madrid.

PRECIOS NETOS POR PERSONA EN HABITACIÓN MÚLTIPLE

	20-24	25-29	30-34	35-39	40-50	Spl. single
Temporada BAJA*	630	610	595	580	570	285
Temporada ALTA*	675	650	640	625	615	350

*BAJA: 01/11/22-23/03/23; *ALTA: Resto fechas.

Suplemento 5 almuerzos en restaurantes locales (bebidas no incl.): 110€ por persona en total.
Suplemento 5 cenas en restaurantes locales u hotel según operativa (bebidas no incl.): 110€ por persona en total.

*Posibles modificaciones en las tarifas hoteleras según día de la semana en el que se alojen.

SUPLEMENTOS AÉREOS

CLASE A	110
CLASE X	195

HOTELES PREVISTOS O SIMILARES

PARIS	Hotel Ibis Porte d'Orleans 3* o similar
BRUSELAS	Hotel Floris Ustel 3* o similar
AMSTERDAM	Youth Hotel Wow 2* o similar



> EL PRECIO INCLUYE

- > Billete avión línea regular desde Madrid, ida y vuelta.
- > Estancia en hoteles en base a habitaciones múltiples con baño privado o ducha y desayuno incluido.
- > Traslado aeropuerto-hotel-aeropuerto.
- > Bus para traslado entre ciudades.
- > Seguro básico de viaje.
- > 1 gratuidad en doble cada 30 pax de pago excepto tasas.

> EL PRECIO NO INCLUYE

- > Tasas aéreas: 46€ aproximadamente.
- > City tax en hoteles.
- > Extras hoteles (como bebidas, maleteros, teléfono, etc.) y propinas.
- > Cualquier servicio no indicado en el apartado anterior.



PAÍSES BAJOS

PAÍSES BAJOS CIRCUITO 7 días / 6 noches

DÍA 1.- MADRID -BRUSELAS (D/-)

Salida vuelo destino Bruselas. Traslado en autocar y llegada al hotel. Alojamiento.

DÍAS 2 Y 3.- BRUSELAS (D/-)

Días libres en la ciudad de la luz para visitar sus monumentos o realizar visitas opcionales.

DÍA 4.- BRUSELAS -BRUJAS - GANTE - AMSTERDAM(D/-)

Desayuno y salida hacia Amsterdam. Parando en Brujas y Gante para visita libre. Llegada y alojamiento.

DÍAS 5 Y 6.- AMSTERDAM (D/-)

Días libres en alojamiento y desayuno para conocer la capital europea o hacer excursiones en los alrededores.

DÍA 7.- AMSTERDAM - MADRID (D/-)

Desayuno y a la hora acordada traslado al aeropuerto. Vuelo de vuelta destino Madrid.

PRECIOS NETOS POR PERSONA EN HABITACIÓN MÚLTIPLE

	20-24	25-29	30-34	35-39	40-50	Spl. single
Temporada BAJA*	555	535	530	525	515	215
Temporada ALTA*	590	575	570	560	555	360

*BAJA: 01/11/22-15/03/23; *ALTA: Resto fechas.

Suplemento 5 almuerzos en restaurantes locales (bebidas no incl.): 100€ por persona en total.

Suplemento 5 cenas en restaurantes locales u hotel según operativa (bebidas no incl.): 100€ por persona en total.

*LOS PRECIOS ESTAN CALCULADOS PARA NOCHES DE VIERNES A DOMINGO EN BRUSELAS Y NOCHES DE LUNES A JUEVES EN AMSTERDAM

SUPLEMENTOS AÉREOS

CLASE A	110
CLASE X	195

HOTELES PREVISTOS O SIMILARES

BRUSELAS	Hotel Floris Ustel 3* o similar
AMSTERDAM	Youth Hotel Wow 2* o similar



> EL PRECIO INCLUYE

- > Billete avión línea regular desde Madrid, ida y vuelta.
- > Estancia en hoteles en base a habitaciones múltiples con baño privado o ducha y desayuno incluido.
- > Traslado aeropuerto-hotel-aeropuerto.
- > Bus para traslado entre ciudades.
- > Seguro básico de viaje.
- > 1 gratuidad en doble cada 30 pax de pago excepto tasas.

> EL PRECIO NO INCLUYE

- > Tasas aéreas: 46€ aproximadamente.
- > City tax en hoteles.
- > Extras hoteles (como bebidas, maleteros, teléfono, lavandería, etc) y propinas.
- > Cualquier servicio no indicado en el apartado anterior.



ATENAS - PELOPONESO CIRCUITO 8 días / 7 noches

DÍA 1.- MADRID -ATENAS (D/-/-)

Salida vuelo destino Atenas. Traslado en autocar y llegada al hotel. Alojamiento.

DÍA 2.- ATENAS -CORINTO-EPIDAURO-ARGOLIDA -OLYMPIA (D/-/C)

Desayuno y salida hacia el Canal de Corinto (breve parada). Seguimos viaje hacia Micenas, una de las Acropolis más famosas de la civilización prehistórica, donde se visitan las Murallas, la Puerta de los Leones, el recinto de las Tumbas Reales y la Tumba de Agamemnon. Continuamos viaje hacia Epidauro, Visita del Santuario de Asclepios donde se aprecia la acústica del Famoso Teatro de Epidauro, obra única del siglo IV a.c. Al cabo de la Visita de Argólida, atravesando el interior del Peloponeso llegamos a Olympia. Alojamiento en el Hotel de Olympia.

DÍA 3.- OLYMPIA-DELFO (D/-/C)

Desayuno. Visita de Olympia, centro de veneración de Zeus, donde cada cuatro años se celebraban las competiciones olímpicas. Visita del Estadio, Templo de Zeus y demás instalaciones Olímpicas. Visita del Museo, en donde se podrá contemplar, entre otras obras, la maqueta del Santuario de Zeus, los frontones del Templo y la famosa estatua de Hermes de Praxiteles. Salida hacia Delfos, pasando por el nuevo puente colgante, el más grande del mundo, llegamos a Delfos. Alojamiento en el Hotel.

DÍA 4.- DELFO - AMFISA - LAMBIA-KALAMBACA (D/-/C)

Desayuno. Visita del Oráculo de Apolo, uno de los más sagrados santuarios de Grecia, situado en el monte Parnaso, visita de la Fuente de Castalia y Marmaria y del Museo Arqueológico donde existen importantes exposiciones como: estatuas arcaicas, Cleobis y Biton, estatuas de mármol de Aghias, la columna de los bailarines, etc. Salida via Amfissa y Lamia llegada a Kalambaka. Alojamiento en el hotel.

DÍA 5.- KALAMBACA -METEORA -TERMOPILAS -ATENAS (D/-/-)

Desayuno. Visita de dos de los Monasterios colgantes de Meteora, centro religioso y monástico entre los siglos XII-XVIII. Salida hacia Atenas, pasando por Termopilas y Kamena Vurla. Llegada a Atenas. Alojamiento.

DÍAS 6 Y 7.- ATENAS (D/-/-)

Días libres para visitar sus monumentos o realizar visitas opcionales.

DÍA 8.- ATENAS- MADRID (D/-/-)

Desayuno y a la hora acordada traslado al aeropuerto. Vuelo de vuelta destino Madrid.

PRECIOS NETOS POR PERSONA EN HABITACIÓN MÚLTIPLE

	20-24	25-29	30-34	35-39	40-50	Spl. single
Temporada BAJA*	855	820	795	775	760	290
Temporada ALTA*	885	850	825	800	790	255

*BAJA: 01/11/22 - 28/02/23 *ALTA: 01/03/23 - 31/10/23

Suplemento 7 almuerzos en restaurantes locales (bebidas no incl.): 120€ por persona en total.

Suplemento 4 cenas en Atenas en restaurantes locales u hotel según operativa (bebidas no incl.): 80€ por persona en total.

HOTELES PREVISTOS O SIMILARES

ATENAS	Hotel Candia 3* o similar
CIRCUITO	Hoteles 3*

NOTA

Los estudiantes, según la legislación vigente, entran gratuitamente a museos y recintos arqueológicos presentando el carnet de estudiante, su dni o pasaporte. En los Monasterios sin embargo deben pagar la entrada que se indique en concepto de donativo, para cubrir el mantenimiento del lugar. Por ejemplo, en Meteora, 3€ por persona.



SUPLEMENTOS AÉREOS

CLASE A	110
CLASE X	195

> EL PRECIO INCLUYE

- > Billeto avión línea regular desde Madrid, ida y vuelta.
- > Estancia en hoteles en base a habitaciones múltiples con baño privado o ducha y desayuno incluido.
- > Un total de 3 cenas (bebidas no incluidas) en restaurantes u hoteles según operativa.
- > Traslado aeropuerto-hotel-aeropuerto.
- > Bus para circuito.
- > Seguro básico de viaje.
- > 1 gratuidad en doble cada 30 pax de pago excepto tasas.

> EL PRECIO NO INCLUYE

- > Tasas aéreas y carburante: 57€ aproximadamente.
- > Extras hoteles (como bebidas, maleteros, teléfono, etc.) y propinas.
- > Citytax en hoteles.
- > Cualquier servicio no indicado en el apartado anterior.



TÚNEZ

TÚNEZ CIRCUITO 8 días / 7 noches

DÍA 1.- MADRID-TÚNEZ (-/-/C)

Salida vuelo de destino Túnez. Llegada, asistencia, traslado al hotel, cena y alojamiento.

DÍA 2.- SOUSSE/ELJEM/GABES/MATMATA/DOUZ (D/A/C)

Desayuno en el hotel y salida hacia El Jem, tiempo libre en el anfiteatro romano, visita del mercado de las especias de Gabes y las viviendas trogloditas en Matmata. Continuación hacia Douz. Posibilidad de realizar un paseo a lomos de dromedario (opcional). Pensión completa. Alojamiento.

DÍA 3.- DOUZ/TOZEUR O NEFTA (D/A/C)

Desayuno en el hotel y salida hacia Tozeur atravesando el lago salado de Chott el Jerid y donde si las condiciones meteorológicas lo permiten podemos observar el fenómeno de espejismo. Visita de la medina de Tozeur posibilidad de realizar excursiones opcionales como museo Dar Chraït al zoo de Tozeur y los oasis de montaña de Chebika y Tamerza. Pensión completa. Alojamiento.

DÍA 4.- TOZEUR O NEFTA/GAFSA/KAIROUAN/ZONA DE PLAYA (D/A/C)

Desayuno en el hotel y salida para Kairouan con una breve parada en Gafsa y tiempo libre en Kairouan donde se puede visitar opcionalmente la gran mezquita los Aljides de los Aglabies y la mezquita - mausoleo el barbero y la medina. Continuación hacia la zona de playa. Pensión completa. Alojamiento.

DÍAS 5, 6, 7.- ESTANCIA EN PLAYA (D/-/C)

Estancia en media pensión. Días libres.

DÍA 8.- TÚNEZ/MADRID (D/-/-)

Desayuno y traslado al aeropuerto de Túnez tramites de facturación. Vuelo de vuelta destino Madrid.



	PRECIOS NETOS POR PERSONA EN HABITACIÓN MÚLTIPLE			
	30-39	40-49	50-52	Spl. single
BAJA*	445	425	420	165
ALTA*	470	460	445	195

*BAJA: 01/11/22-31/03/23;01/07/23-31/08/23 *ALTA: 01/04/23 al 30/06/23 y del 01/09/22 al 31/10/23. Suplemento 3 almuerzos en hotel o restaurante local en zona de playa (bebidas no incl.): 33€ por persona en total.

SUPLEMENTOS AÉREOS	
CLASE A	110
CLASE X	195

HOTELES PREVISTOS O SIMILARES	
PLAYA	Kantaoui Center 4**** Sousse / Hotel Nesrine 4**** o similar
DOUZ	Touareg 3**** o similar
NEFTA	Caravanserail 3*** o similar

> EL PRECIO INCLUYE

- > Billete avión línea regular desde Madrid ida y vuelta.
- > Estancia en hoteles en base a habitaciones múltiples con baño privado o ducha y desayuno incluido.
- > Un total de 3 almuerzos y 7 cenas (bebidas no incluidas) en restaurantes u hoteles según operativa.
- > Traslado aeropuerto-hotel-aeropuerto.
- > Bus para traslado entre ciudades.
- > Citytax en hoteles.
- > Seguro básico de viaje.
- > 1 gratuidad en doble cada 30 pax de pago excepto tasas.

> EL PRECIO NO INCLUYE

- > Tasas aéreas y suplemento de carburante: 175€ aproximadamente.
- > Extras hoteles (como bebidas, maleteros, teléfono, etc.) y propinas.
- > Cualquier servicio no indicado en el apartado anterior.

RESUMEN DE GARANTIAS

1. Transporte o repatriación sanitaria en caso de enfermedad o accidente del Asegurado desplazado, hasta un centro sanitario adecuadamente equipado o hasta su país o lugar de residencia habitual.
2. Asistencia médica (gastos de hospitalización, de intervenciones quirúrgicas, de honorarios médicos, de gastos de enfermería y de productos farmacéuticos) en caso de enfermedad o accidente del Asegurado desplazado en el extranjero (hasta 3.000,00 € máximo). En España (hasta 600,00 € máximo).
3. Desplazamiento y alojamiento de una persona acompañante del Asegurado hospitalizado en caso de enfermedad o accidente (residente en el país o lugar de residencia habitual del Asegurado a elección de éste):
 - Desplazamiento al lugar de hospitalización (viaje de ida y vuelta)
 - Alojamiento: hasta 42,00 €/día, con un límite máximo de 420,00 €, o diez días.
4. Prolongación de la estancia del Asegurado desplazado, en caso de enfermedad o accidente y siempre por prescripción facultativa (hasta 42,00 €/día, con un límite máximo de 420,00 €, o diez días).
5. Transporte o repatriación del Asegurado fallecido y desplazamiento de una persona acompañante (residente en el país o lugar de residencia habitual del Asegurado) que acompañe el cuerpo, hasta el lugar de inhumación, cremación o ceremonia funeraria en su país de residencia habitual.
6. Desplazamiento del Asegurado por interrupción del viaje, debido al fallecimiento de un familiar hasta el segundo grado de parentesco en el país de residencia habitual del Asegurado.
7. Envío de medicamentos prescritos por un facultativo con carácter urgente.
8. Transmisión de mensajes urgentes.
9. Demora en la salida del medio de transporte aéreo superior a 6 horas (hasta 150,00 € máximo).
10. Indemnización en caso de pérdida, robo o rotura exterior del equipaje facturado durante el transporte realizado por la compañía transportista (hasta 150,00 € máximo).
11. Localización y envío de los equipajes y efectos personales, hasta el lugar del viaje previsto o hasta el lugar de residencia habitual del Asegurado.
12. Responsabilidad Civil (hasta 60.000,00 € máximo).
13. Pérdida de servicios por retraso superior a dos horas en la llegada del vuelo al destino programado (hasta 100,00 € máximo).

Condiciones de Intervención: Cuando se produzca alguno de los hechos objeto de las prestaciones garantizadas, se solicitará por teléfono la asistencia correspondiente. Las llamadas que el Asegurado efectúe serán a los siguientes teléfonos:
- Desde España: 902 / 36.19.94 - Desde el extranjero: (3491) 581.18.23

El presente documento es informativo y carece de valor contractual. Si desea una copia de la póliza completa no dude en solicitarla. No se garantizan bajo esta póliza las consecuencias de los accidentes originados por motivos catalogados legalmente como accidentes de trabajo. Este resumen de garantías es a título informativo, no sustituyendo a las Condiciones Generales de la Póliza que prevalecerán en caso de discrepancia.

Condiciones Generales

VIGENCIA Y PRECIOS:

El presente folleto tiene validez desde el 01.11.2022 al 31.10.2023, según se indica por temporadas y precios con sus correspondientes suplementos. Todos los PRECIOS SON NETOS por persona teniendo en cuenta las cotizaciones de divisas, carburantes, tarifas aéreas, etcétera, a fecha 01.10.2022. Los precios pueden ser modificados por cambio en contravalor de moneda, aumento de carburantes, tarifas aéreas, falta de confirmación en los establecimientos cotizados, ferias, congresos u otros Eventos de cualquier característica.

- Los precios de viajes con trayectos aéreos están sujetos a posibles modificaciones por parte de las compañías aéreas cercetadas.
- Los precios no son válidos durante Semana Santa, Navidades, puentes, carnavales, fiestas locales, ferias o acontecimientos especiales. Consultar.

GRATUIDADES:

1) En viajes combinados de autocar + avión o avión+avión se concederá UNA GRATUIDAD POR CADA 30 PERSONAS DE PAGO SEGÚN PROGRAMA en habitación doble, excepto que se indique lo contrario en nuestra confirmación o programa.

SITUACION DE LOS HOTELES, CATEGORIAS, ALOJAMIENTO, ACOMODACION PREVISTA Y POSIBLES DEPOSITOS EN LOS HOTELES:

- Los hoteles indicados de ciudad se entienden siempre dentro de los límites de la misma, sin que esto sirva para entenderlo como centro ciudad.
- La calidad y contenido de los servicios prestados por el hotel vendrá determinada por la categoría turística oficial, si la hubiere, asignada por el órgano competente de su país. En algunos casos se facilitará en el folleto información de la categoría de los hoteles utilizando la clasificación de estrellas, aunque ésta no sea la vigente en el país concreto, con el fin de que el cliente pueda, a través de la equivalencia en estrellas orientarse más fácilmente sobre los servicios y categorías de los establecimientos, en el conocimiento siempre de que tal clasificación tan sólo responde a una valoración realizada por el Organizador
- La acomodación será en habitaciones dobles. Las habitaciones triples o cuádruples son generalmente habitaciones dobles a las que se añade una o dos camas, que suelen ser sofá-cama o plegatin. En algunos casos las habitaciones triples son pequeñas con poco espacio para el equipaje. El hotel se reserva el derecho de proporcionar 1 habitación doble + 1 habitación individual en lugar de la habitación triple. Igualmente en los casos de habitaciones dobles para uso de hasta cuatro personas cuando así se especifique en la oferta del programa/folleto.
- Esta mayorista no se hace responsable de los posibles desper-

fectos o daños que los grupos puedan ocasionar durante el viaje. En algunos casos, los hoteles pueden solicitar un depósito como fianza a la llegada del grupo, que les será reembolsado a la salida si no han ocasionado ningún tipo de daño. Sobre este aspecto los hoteles suelen avisar, por lo que también avisaremos nosotros al grupo, pero, en el caso de que no lo hagan, tampoco lo haremos nosotros (no dejando de ser, por ello, menos obligatorio).

- Los grupos que superen la capacidad de un autocar de 50 plazas, podrán ser divididos en dos o más hoteles.

SERVICIOS DE RESTAURANTES Y HORARIOS:

- **NOTA IMPORTANTE:** en los itinerarios de programas con transporte, **NO INCLUYE** desayuno cuando hay etapa nocturna, excepto cuando se solicite expresamente (previa confirmación y pago).
- En almuerzos y cenas no están incluidas las bebidas.
- Los horarios confirmados con la reserva deberán ser cumplidos según se indique en la confirmación, de lo contrario, no nos responsabilizamos de las posibles pérdidas de servicios si no ha existido previo aviso al respecto.
- En los viajes que se indica suplemento de media pensión o pensión completa, las comidas o cenas serán en los hoteles o restaurantes, según se confirme en cada caso, y únicamente cubren los días con alojamiento.

EQUIPAJES:

- En los viajes de autocar no existe limitación de equipaje, pero recomendamos llevar una maleta o bolsa de viaje por viajero. En los de avión, existe limitación, a consultar según compañía aérea.

RESERVAS Y PAGOS:

- Todas las reservas y posibles modificaciones deberán ser notificadas a nuestra oficina por escrito mediante fax. Igualmente, el total de servicios confirmados será informado por nosotros utilizando la misma vía, o bien por correo electrónico.
- Excepto acuerdo contrario, tras la confirmación de servicios por nuestra parte, se nos deberá abonar, en concepto de depósito, el 30% sobre el importe total de los servicios confirmados para el grupo, y el resto, según les sea informado.

DOCUMENTACION DE VIAJE:

- Se entregará la correspondiente documentación para entregar a los diferentes prestatarios de servicios como hoteles, restaurantes, guías locales, entradas, líneas aéreas, etcétera, donde se indicará expresamente lo comprendido en cada caso según nuestra confirmación, distribución de habitaciones, horarios de comidas, etc.
- Ni la agencia de viajes peticionaria ni ningún componente del grupo podrá modificar ni firmar nuestros bonos cambiando la distribución o cualquier otro tipo de servicio indicado en los mismos, excepto cuando exista autorización expresa por nuestra parte.

- Si por cualquier motivo, a última hora se incorporara alguna otra persona más al grupo inicial, la agencia peticionaria está obligada a informarnos de forma inmediata, ya que, de lo contrario, los hoteles y demás prestatarios de servicios se verán obligados a rechazarla, teniendo como norma aceptar única y exclusivamente las plazas reservadas previamente. En caso de ser aceptada, los hoteles u otros prestatarios de servicios podrán aplicar sus tarifas publicadas para clientes individuales, declinando por nuestra parte todo tipo de responsabilidades.
- Cada viajero deberá llevar la documentación necesaria durante el viaje. Toda ella deberá estar en regla según los países a visitar, como son visados, pasaporte, DNI o autorizaciones paternas. Rogamos se informen adecuadamente con el fin de evitar posibles problemas durante el desarrollo del viaje.

GUIAS ACOMPAÑANTES:

- Recomendamos en todos los casos contratar un guía acompañante para que los viajeros aprovechen más su tiempo de viaje y visitas, ya que principalmente el acompañante de grupo se encargará de la coordinación de horarios, reconfirmación de alojamientos, horarios de comidas y cenas, etcétera.
- Para calcular su importe se deberán tener en cuenta los siguientes conceptos:

- A - Salario por día: 140 €.
- B - Por comida o cena libre no incluida en bono: 20 €.
- C - Las dietas de desplazamiento hasta / desde el lugar de salida, alojamiento, gastos de manutención, comunicaciones para reconfirmaciones de servicio, propinas, etcétera, irán a cargo del grupo.
- D - La función del guía acompañante es la de reconfirmar servicios, distribución de habitaciones, coordinación de horarios de salida y orientar a los viajeros sobre las ciudades que se visitarán; en ningún caso, realizará visitas panorámicas, visitas en el interior de museos o zonas arqueológicas, ya que para éstas se requiere un guía local que se debe reservar aparte.

GASTOS DE ANULACION:

- Serán indicados a cada grupo en el momento de la reserva.

RECLAMACIONES:

- Cualquier reclamación sobre los servicios contratados y confirmados, deberá hacerse siempre por parte del grupo en el momento y lugar donde se produzca para que, como organizadores, podamos verificarlo y dar la mejor solución posible "in situ". Así no incurriremos en reclamaciones posteriores que difícilmente podrán ser comprobadas si no se hacen en el momento. Si los grupos no reclaman en su momento, significará que todos los servicios han sido finalizados satisfactoriamente y, por tanto, no procederá reclamación alguna, una vez terminado el viaje.



MADRID

Tel 91 559 4892 - 902 151 115 Fax 91 559 8572

@: grupos.madrid@mapatours.com

BARCELONA

Tel 93 454 31 32 Fax 93 454 42 45

@: grupos.barcelona@mapatours.com

BILBAO

Tel 94 476 62 30 Fax 94 476 36 72

@: grupos.bilbao@mapatours.com

CORDOBA

Tel 95 749 72 47 Fax 95 749 04 21

@: grupos.cordoba@mapatours.com



www.mapatours.com